

Ville et Pays d'art et d'histoire



Le **parquet** de l'estrade du **chœur**
retrouve
son **éclat**

Figeac, Notre-Dame-du-Puy



Ce magnifique parquet Versailles en noyer de 45 m² ainsi que la table de communion également en noyer avec ses 76 balustres et ses huit piliers rectangulaires ont été restaurés en septembre 2011 par Christian Schmitter.

Lors du démontage du parquet pour le transport en atelier, un dallage constitué de tomettes et de pierres de taille rectangulaires a été retrouvé. Ce sol a sans doute été réalisé lors de la mise en place de l'autel au début du XIX^e siècle.

Sur le pourtour, une pierre porte l'inscription : « BESSONIES DU ROY ».

Le personnage est René de Bessonies, procureur du roi à Figeac, consul de la ville, né en 1693 et décédé avant 1774.

Le remploi de cette pierre funéraire date peut-être de l'installation de la table de communion, grâce un leg de Lucie de Lentilhac, en 1853. Des balustres du XVII^e siècle sont alors récupérées et des piliers sont réalisés afin de ceinturer le sanctuaire formé par le sol de tomettes.

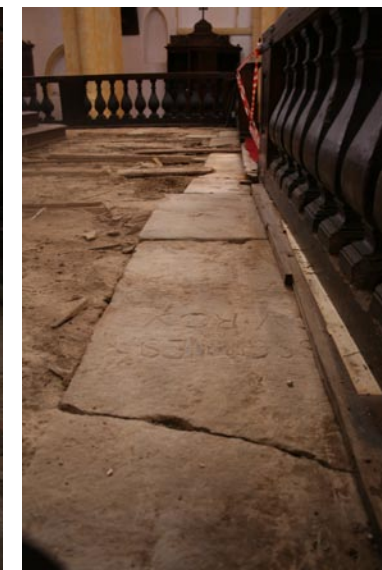
Peu après, un parquet réalisé avec une grande majorité de bois de récupération a recouvert ce sol.

Les panneaux du parquet sont reliés par des traverses assemblées à tenons et mortaises. L'ensemble est entouré par de larges planches à coupe d'onglet en périphérie. Ces assemblages ont été en grande partie repris grâce à un travail de greffe.

Cette restauration a été financée par la Ville de Figeac, la DRAC Midi-Pyrénées, la Région Midi-Pyrénées et le Conseil général du Lot.



Sol de tomettes et pierres



Pierre gravée sur une extrémité du dallage de tomettes

Christian Schmitter et son équipe



Notre-Dame-du-Puy, un ensemble à suivre...

Entre 2001 et 2003, l'église Notre-Dame-du-Puy a connu une campagne importante de restauration et d'embellissement. Depuis, la Ville de Figeac continue la mise en valeur de ce monument en se consacrant aux objets d'art et aux retables.

Chaque année, le service du patrimoine de la Ville de Figeac programme des restaurations sur des objets d'art classés Monuments Historiques ou inscrits sur son inventaire supplémentaire. La Ville de Figeac bénéficie de l'assistance à maître d'ouvrage de la Conservation des Antiquités et Objets d'Art du Lot.

